

• SwissBanking

GIPS, aspects pratiques: organisation et vérification

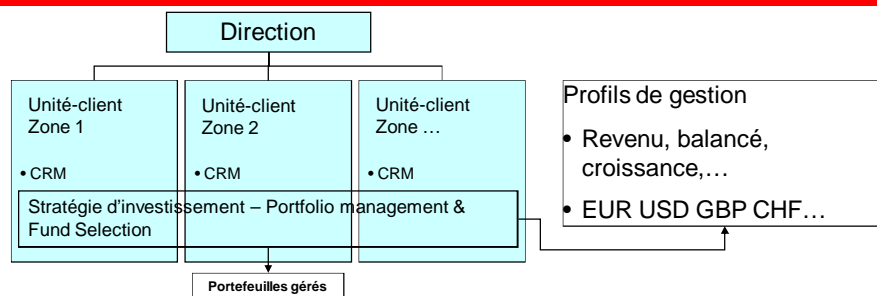
Karel Leder, Lombard Odier Darier Hentsch & Cie

• SwissBanking

Sommaire

1. Organisation et conformité GIPS
2. L'iceberg des GIPS
3. Organisation interne requise et vérification

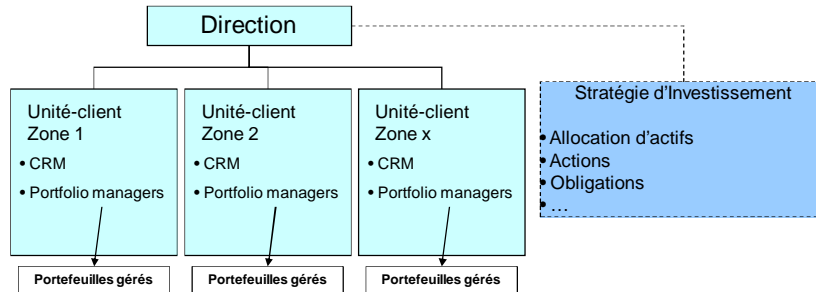
1. Organisation et conformité GIPS (1)



Gestion centralisée: domaine d'application des GIPS par excellence

- Centralisation de la gestion discrétionnaire
- Application uniforme des décisions d'investissement, considérant les spécificités de chaque client
- Stratégie d'investissement et Portfolio Management en position transversale
 - ↳ Définition des composites et mise en place des GIPS plus aisés

1. Organisation et conformité GIPS (2)

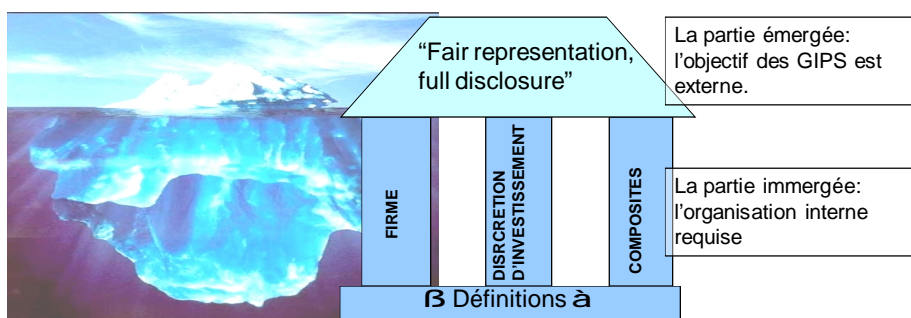


Gestion décentralisée: mise en place des GIPS moins aisée

- Haut degré de customisation, gérants directement rattachés aux unités-clients
- Marge de manœuvre des Portfolio Managers
 - Rôle consultatif de la Stratégie d'Investissement
 - Liberté (relative) des PM dans l'allocation et la sélection

⇒ définition des composites & mise en place des GIPS moins aisée

2. L'iceberg des GIPS (1)

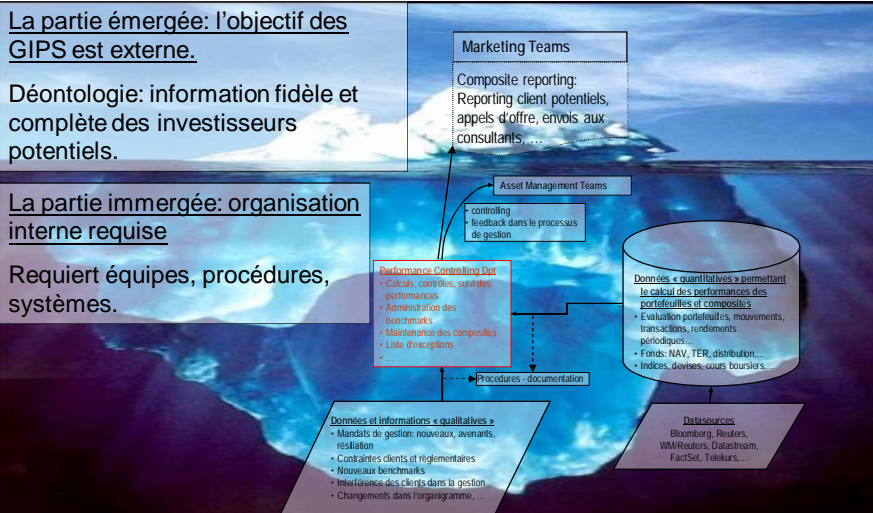


La firme: Unité de gestion présentant ses performances au monde extérieur

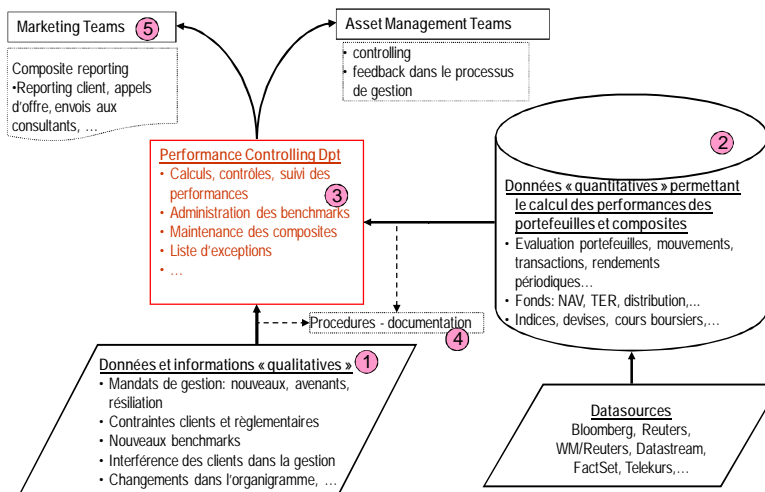
Discretion d'investissement: parmi les comptes sous mandat de gestion, lesquels sont-ils considérés comme représentatifs d'une stratégie de gestion pour bâtir l'historiques des performances ?

Composites: groupement des portefeuilles homogènes. Style, équipe, classe d'actif, ...

2. L'iceberg des GIPS (2)



3. Organisation interne requise



3.1 Données qualitatives

Données et informations « qualitatives » ①

- Mandats de gestion: nouveaux, avenants, résiliation
- Contraintes clients et réglementaires
- Nouveaux benchmarks
- Interférence des clients dans la gestion
- Changements dans l'organigramme, ...

Requis pour la vérification: disponibilité de / accessibilité à la documentation

- ü Organigrammes, organes de gestion (définition de la firme)
- ü Liste exhaustive des comptes, dépôts, mandats discrétionnaires et « advisory »
- ü Documentation sur la clientèle
 - ü Documents d'ouverture, mandats de gestion...
 - ü ... et de suivi: avenants, résiliations,...
 - ü Documents internes: Rapports de visite, téléphones, ...

3.2 Données quantitatives

Données « quantitatives » permettant le calcul des performances des portefeuilles et composites ②

- Evaluation portefeuilles, mouvements, transactions, rendements périodiques...
- Fonds: NAV, TER, distribution,...
- Indices, devises, cours boursiers,...

Requis pour la vérification, accès aux:

- ü sources des cours boursiers
- ü sources données pour les fonds (NAV, TER, ...)
- ü algorithmes d'évaluation et de calcul de performance
- ü équipes spécialisées: IT, Operations, ...

3.3 Administration des performances

Performance Controlling Dpt
• Calculs, contrôles, suivi des performances
• Administration des benchmarks
• Maintenance des composites
• Liste d'exceptions
• ...

Requis pour la vérification:

- ü Liste & description composites
 - ü Réconcilier: AUM totaux banque / AUM selon firme GIPS
 - ü Mutations portefeuilles/composites
 - ü Évidences des contrôles réguliers d'intégrité:
 - ü Détection d'apports/retraits matériel. Exclusion des composites.
 - ü Différences/Erreurs dans le calcul des performance précédemment publiées
 - ü Intégrité des composites: dispersion interne mensuelle
 - ü Documentation des procédures GIPS
- etc...

4
Procédures - documentation

3.4 Reporting des performances

Marketing Teams 5

Composite reporting
• Reporting client, appels d'offre, envois aux consultants, ...

Requis pour les vérification:

- ü Textes sur rapports de performance: définition firme, composite, risques, autres informations
- ü Capacité de présenter rapports de performance « à jour »
- ü Accès aux teams marketing
 - ü Présentations de performances effectuées (clientèle potentielle)
 - ü Envoi de séries de performances à des bases de données de consultants
 - ü Degré de connaissance des GIPS
- ü cf point 4: Documentation procédures GIPS disponible à la clientèle potentielle « sur demande »

Conclusions

Un constat: si ce n'est pas déjà le cas, vous êtes probablement proche d'être GIPS-compliant

Pour nous, la vérification est un choix pragmatique.

- est un must sur certains marchés.
- une « sanction » conduisant à des processus plus rigoureux